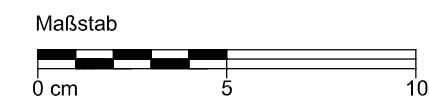


- 12 RHEINZINK - Stulppaneel ST 40  
■ Standardpaneel mit Endboden
- 16 RHEINZINK - Bauprofil  
■ v Eckprofil
- 18 Halteprofil  
■ b Aluminium
- 20 Unterkonstruktion\*  
■ c Konsolsystem
- 23 Tragwerk
- 25 Wärmedämmung
- 30 Belüftungsraum  
■ Belüftungsraumhöhe  $\geq 20\text{mm}$

\* Herstellerangaben sind zu beachten



<b>RHEINZINK®</b>		
<b>STANDARDDETAIL</b>		
Außenecke	Benennung	Maßstab <b>1:2</b>
-		Blattgröße <b>A3</b>
09031202010524000002_DE_de	Detail-Nr.	gez. <b>py/ab</b>
		Datum <b>20.09.10</b>
Beschrieben wird die mögliche Ausführung im Normalfall für europäisches Klima. Der Nutzer ist verpflichtet, die Ausführbarkeit unter Berücksichtigung der konkreten örtlichen Gegebenheiten eigenverantwortlich zu prüfen. Eine Haftung von RHEINZINK für Schäden und weitergehende Ansprüche aller Art ist ausgeschlossen, wobei eine Haftung für Vorsatz oder grobe Fahrlässigkeit unberührt bleibt.		