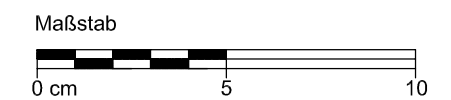


- 12 RHEINZINK - Stulppaneel ST 40-200  
■ Standardpaneel
- 16 RHEINZINK - Bauprofil  
■ x Stoßprofil
- 20 Unterkonstruktion\*  
■ c Konsolsystem
- 23 Tragwerk
- 25 Wärmedämmung
- 30 Belüftungsraum  
■ Belüftungsraumhöhe ≥20mm

\* Herstellerangaben sind zu beachten



<b>STANDARDDETAIL</b>	
Ausdehnungstechnische Trennung	Benennung Maßstab 1:2 Blattgröße A3
09031202010529000002_DE_de	Detail-Nr. gez. py/ab
	Datum 20.09.10
<p>Beschrieben wird die mögliche Ausführung im Normalfall für europäisches Klima. Der Nutzer ist verpflichtet, die Ausführbarkeit unter Berücksichtigung der konkreten örtlichen Gegebenheiten eigenverantwortlich zu prüfen. Eine Haftung von RHEINZINK für Schäden und weitergehende Ansprüche aller Art ist ausgeschlossen, wobei eine Haftung für Vorsatz oder grobe Fahrlässigkeit unberührt bleibt.</p>	