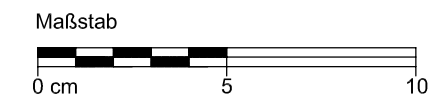


- 11 RHEINZINK - Kassette K25
 - a Standardkassette
 - b Eckkassette
- 16 RHEINZINK - Bauprofil
 - d Abschlussprofil
 - w Schattenfugenprofil
- 18 Halteprofil
 - b Aluminium
- 20 Unterkonstruktion*
 - c Konsolsystem
- 23 Tragwerk
- 24 Winddichtung
- 25 Wärmedämmung
- 30 Belüftungsraum
 - Belüftungsraumhöhe $\geq 20\text{mm}$

* Herstellerangaben sind zu beachten



STANDARDDETAIL

Fensterlaibung +ausdehnungstechn. Trennung +Schattenfugenprofil	Benennung	Maßstab
		1:2
	Detail-Nr.	Blattgröße
09031502010520000002_DE_de		A3
	gez.	py/ab
	Datum	15.09.11

Beschrieben wird die mögliche Ausführung im Normalfall für europäisches Klima. Der Nutzer ist verpflichtet, die Ausführbarkeit unter Berücksichtigung der konkreten örtlichen Gegebenheiten eigenverantwortlich zu prüfen. Eine Haftung von RHEINZINK für Schäden und weitergehende Ansprüche aller Art ist ausgeschlossen, wobei eine Haftung für Vorsatz oder grobe Fahrlässigkeit unberührt bleibt.